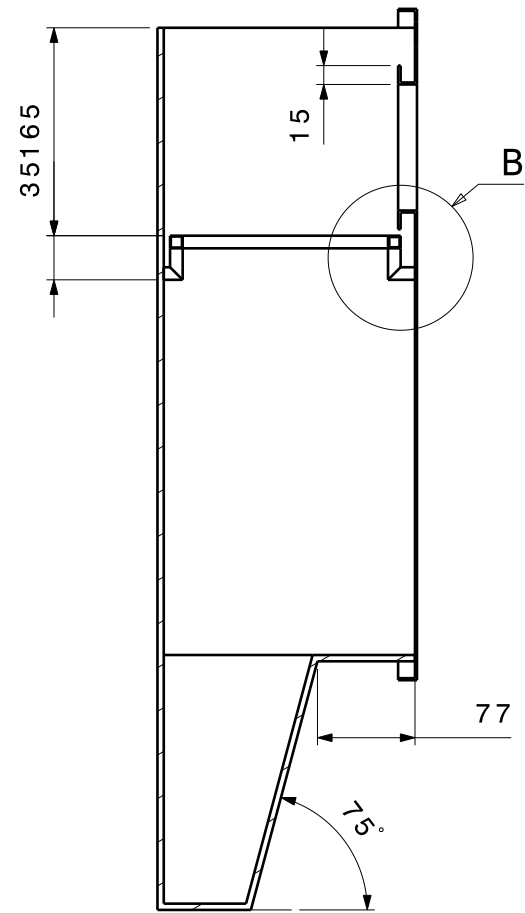
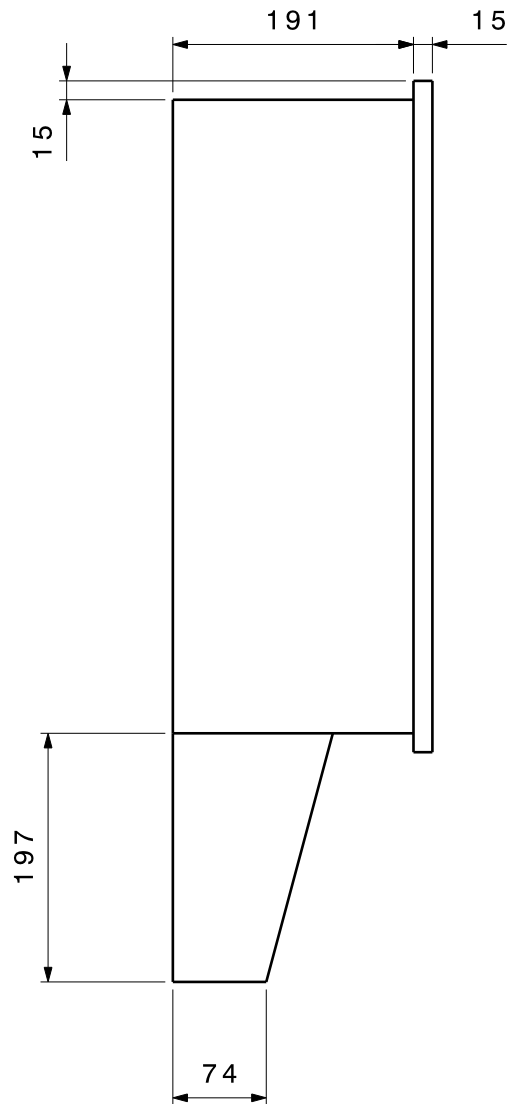
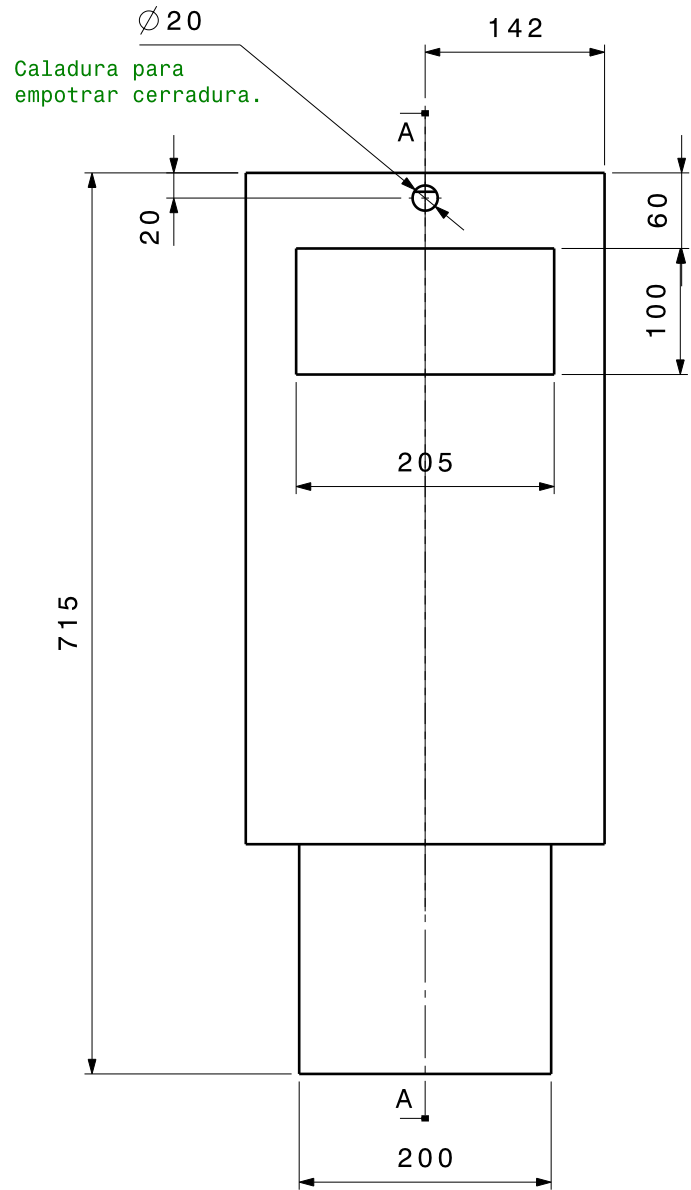
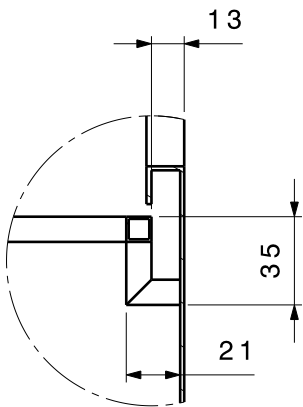


CESTO DE BASURA.



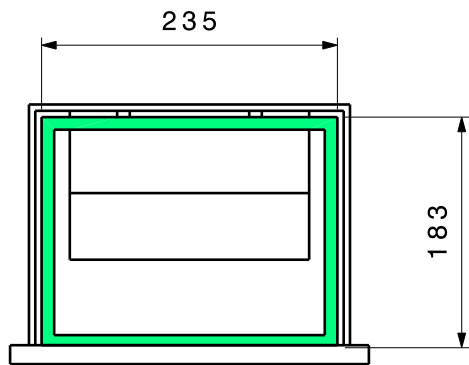
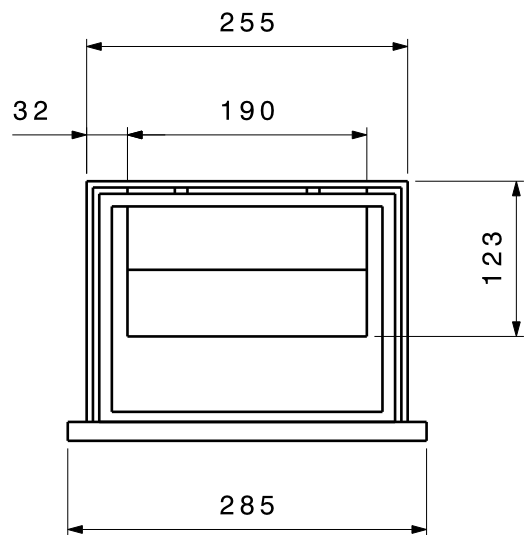
CORTE A - A




DETALLE B

Altura de bastidor.

NOTA: Se debera fabricar el cesto en tres partes plegadas que luego deberán ser soldadas. La tapa frontal, el box principal y la parte inferior.



Vista adicional Bastidor para colocar la bolsa. Caño 10x10 mm.

OBS.		FECHA	NOMBRE	TRABAJO FINAL DE GRADUACIÓN FEBRERO 2009	DESCRIPCIÓN:
	DIBUJO:	27/02	Juan M. Paredes		CESTO DE BASURA - 33
	REVISO:				
	APROBO:				
	ESC: 1:6	TEMA: EQUIPAMIENTO URBANO PARA SERVICIOS DE TRANSPORTES PÚBLICOS. (SISTEMA DE PARADAS DE COLECTIVOS)			TERMINACIÓN:
					MATERIAL:
	Revisión:				PLANO Nº:
					Reemplaza a plano Nro: